

Единый государственный экзамен по МАТЕМАТИКЕ

Вариант № 114

Инструкция по выполнению работы

На выполнение экзаменационной работы по математике даётся 4 часа (240 мин). Работа состоит из двух частей и содержит 18 заданий.

Часть 1 содержит 12 заданий с кратким ответом (B1–B12) базового уровня по материалу курса математики. Задания части 1 считаются выполненными, если экзаменуемый дал верный ответ в виде целого числа или конечной десятичной дроби.

Часть 2 содержит 6 более сложных заданий (C1–C6) по материалу курса математики. При их выполнении надо записать полное решение и ответ.

Советуем для экономии времени пропускать задание, которое не удаётся выполнить сразу, и переходить к следующему. К выполнению пропущенных заданий вы сможете вернуться, если у вас останется время.

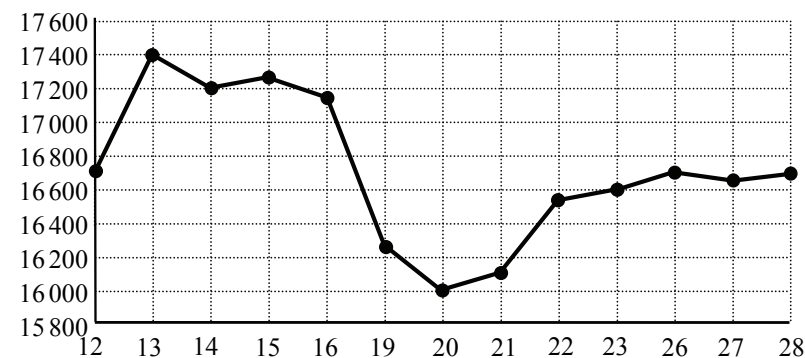
Желаем успеха!

Часть 1

Ответом к заданиям этой части (B1–B12) является целое число или конечная десятичная дробь. Ответ следует записать в бланк ответов № 1 справа от номера соответствующего задания, начиная с первой клеточки, без пробелов. Каждую цифру, знак минус и запятую пишете в отдельной клеточке в соответствии с приведёнными в бланке образцами. Единицы измерения писать не нужно.

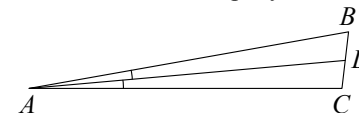
B1 В пачке 250 листов бумаги формата A4. За неделю в офисе расходуется 900 листов. Какое наименьшее количество пачек бумаги нужно купить в офис на 6 недель?

B2 На рисунке жирными точками показана цена олова на момент закрытия биржевых торгов во все рабочие дни с 12 по 28 ноября 2007 года. По горизонтали указываются числа месяца, по вертикали — цена тонны олова в долларах США. Для наглядности жирные точки на рисунке соединены линией. Определите по рисунку наибольшую цену олова на момент закрытия торгов в указанный период (в долларах США за тонну).



B3 Найдите корень уравнения $\sqrt{51-2x} = 5$.

B4 В треугольнике ABC AD — биссектриса, угол C равен 97° , угол CAD равен 5° . Найдите угол B . Ответ дайте в градусах.

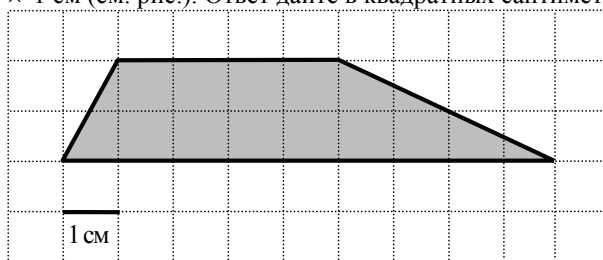


B5 В таблице указаны средние цены (в рублях) на некоторые основные продукты питания в трёх городах России (по данным на начало 2010 года).

Наименование продукта	Тверь	Липецк	Барнаул
Пшеничный хлеб (батон)	11	14	12
Молоко (1 литр)	26	23	25
Картофель (1 кг)	9	13	16
Сыр (1 кг)	240	215	260
Мясо (говядина, 1 кг)	280	240	300
Подсолнечное масло (1 литр)	38	44	50

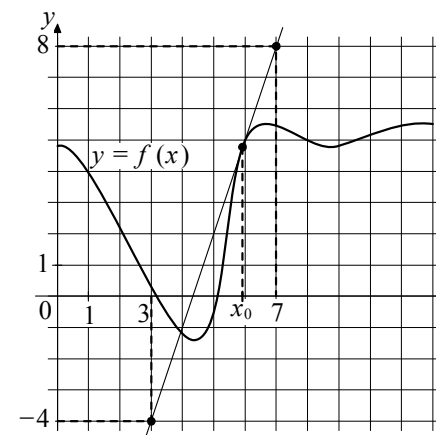
Определите, в каком из этих городов окажется самым дешёвым следующий набор продуктов: 1 л молока, 5 кг картофеля, 1 кг сыра. В ответ запишите стоимость данного набора продуктов в этом городе (в рублях).

B6 Найдите площадь трапеции, изображённой на клетчатой бумаге с размером клетки 1 см × 1 см (см. рис.). Ответ дайте в квадратных сантиметрах.

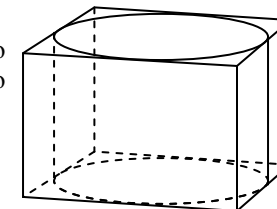


B7 Найдите $\sin \alpha$, если $\cos \alpha = -\frac{2\sqrt{6}}{5}$ и $\alpha \in \left(\frac{\pi}{2}; \pi\right)$.

B8 На рисунке изображены график функции $y = f(x)$ и касательная к нему в точке с абсциссой x_0 . Найдите значение производной функции $f(x)$ в точке x_0 .



B9 Прямоугольный параллелепипед описан около цилиндра, радиус основания и высота которого равны 2. Найдите объём параллелепипеда.



B10 В ходе распада радиоактивного изотопа его масса уменьшается по закону $m(t) = m_0 \cdot 2^{-\frac{t}{T}}$, где m_0 (мг) — начальная масса изотопа, t (мин.) — время, прошедшее от начального момента, T (мин.) — период полураспада. В начальный момент времени масса изотопа $m_0 = 100$ мг. Период его полураспада $T = 2$ мин. Через сколько минут масса изотопа будет равна 12,5 мг?

B11 Найдите наименьшее значение функции $y = x^3 - 2x^2 - 4x - 2$ на отрезке $[0; 7]$.

B12 Из пункта A в пункт B , расстояние между которыми 50 км, одновременно выехали мотоциклист и велосипедист. Известно, что за час мотоциклист проезжает на 30 км больше, чем велосипедист. Определите скорость велосипедиста, если известно, что он прибыл в пункт B на 1,5 часа позже мотоциклиста. Ответ дайте в км/ч.

Часть 2

Для записи решений и ответов на задания C1–C6 используйте бланк ответов № 2. Запишите сначала номер выполняемого задания (C1, C2 и т.д.), а затем полное обоснованное решение и ответ.

C1 Решите уравнение $(4\cos^2 x + 12\cos x + 5) \cdot \sqrt{5\sin x} = 0$.

C2 В правильной шестиугольной призме $ABCDEF A_1 B_1 C_1 D_1 E_1 F_1$, все рёбра которой равны 1, найдите расстояние от точки C до прямой $A_1 B_1$.

C3 Решите неравенство $7 \log_{12} (x^2 - 13x + 42) \leq 8 + \log_{12} \frac{(x-7)^7}{x-6}$.

C4 Прямая, перпендикулярная гипотенузе прямоугольного треугольника, отсекает от него четырёхугольник, в который можно вписать окружность. Найдите радиус окружности, если отрезок этой прямой, заключённый внутри треугольника, равен 6, а отношение катетов треугольника равно $\frac{3}{4}$.

C5 Найдите все положительные значения a , при каждом из которых система

$$\begin{cases} (|x| - 5)^2 + (y - 3)^2 = 9, \\ (x - 1)^2 + y^2 = a^2 \end{cases}$$

имеет единственное решение.

C6 На доске написано более 42, но менее 56 целых чисел. Среднее арифметическое этих чисел равно 4, среднее арифметическое всех положительных из них равно 14, а среднее арифметическое всех отрицательных из них равно -7 .

а) Сколько чисел написано на доске?

б) Каких чисел написано больше: положительных или отрицательных?

в) Какое наибольшее количество отрицательных чисел может быть среди них?

